

Центр психолого-педагогической,
медицинской и социальной помощи
Невского района Санкт-Петербурга

Санкт-Петербург, ул. Новосёлов, д. 11, лит. А,
(812) 409-72-04 - дежурный психолог
(812) 409-72-01, 409-72-02 - ТПМНС



nevapmsc.ru

РАЙОННОЕ МЕТОДИЧЕСКОЕ ОБЪЕДИНЕНИЕ
педагогов-психологов общеобразовательных учреждений Невского района Санкт-Петербурга

Динамика эмоциональных состояний детей с особыми образовательными потребностями в процессе коррекционно - развивающей работы.



Рахимова Т.В.
педагог-психолог ГБУ ЦППМС
Невского района Санкт - Петербурга

4 декабря 2023

Дети с особыми образовательными потребностями:

- дети, имеющие недостаточность развитости эмоционально - чувственной сферы при нормальном или пограничном общем уровне интеллектуального развития (ЗПР, СДВГ, гиперактивность),
- дети с нормой развития, но имеющие в силу жизненных обстоятельств (особенности семьи, социальные условия, тяжелые жизненные ситуации, природные и социальные катаклизмы) ярко выраженную дисгармоничность эмоционально - волевой сферы, личностной сферы,
- дети с ограниченными возможностями здоровья (ОВЗ),
- дети - инвалиды, с сохранном или частично сохранном уровнем развития интеллекта,

Особенности эмоционально - чувственной сферы детей с особыми образовательными потребностями:

- эмоциональная лабильность, неустойчивость,
- повышенная эмоциональная возбудимость,
- повышенная чувствительность к обычным раздражителям окружающей среды,
- склонности к колебаниям настроения,
- слабость саморегуляции и самоконтроля в проявлении эмоций и чувств,
- недостаточность в дифференциации, понимании и выражении проявляемых чувств и эмоций,
- отсутствие уверенности в себе, самостоятельности, повышенная внушаемость,

Цель: обеспечение психолого – педагогических условий адаптации субъектов образовательной среды к новым условиям инклюзивного, дистанционного обучения детей с ограниченными возможностями здоровья

Задачи:

- 1 Психодиагностические: оценка психоэмоционального состояния обучающихся в процессе проведения психокоррекционных занятий
- 2 Коррекционно – развивающие: регуляция эмоциональных состояний, формирование навыков произвольной регуляции и саморегуляции

Направления коррекционно - развивающей работы:

Проведение входного, промежуточного, итогового психодиагностического обследования обучающихся, родителей

Реализация индивидуальных, групповых коррекционно – развивающих занятий на основе индивидуальных программ, составленных с учетом программ, утвержденных ГОО «Кузбасский РЦППМС».

Психолого-педагогическая диагностика

Диагностика: входная, промежуточная, выходная

Диагностический инструментарий:

- *Цветовой тест Люшера (Л. А. Ясюкова. Иматон)*
- Экран проживания чувств
- Наблюдение

Диагностические критерии:

Эмоциональный фон (СО): преобладание отрицательных эмоций, нормальное эмоциональное состояние, преобладание положительных эмоций

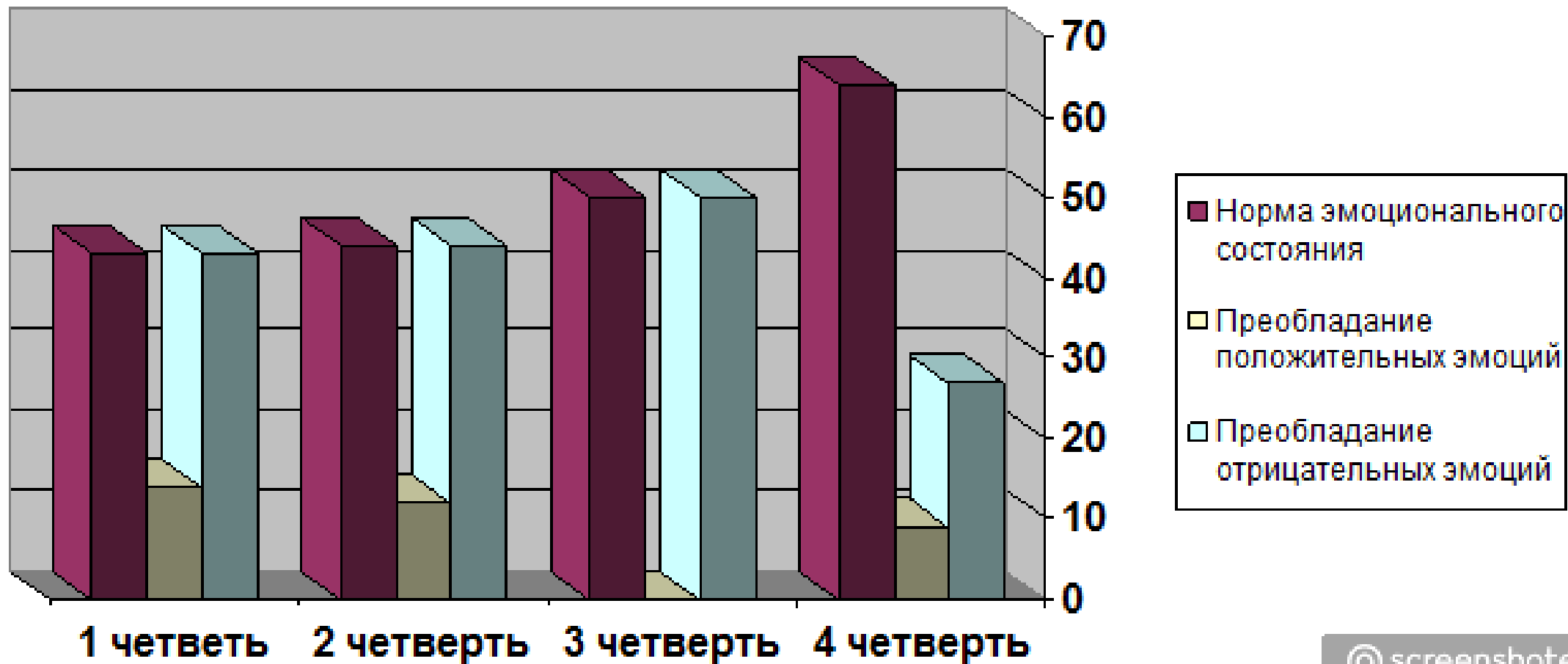
Энергетический баланс организма (ВК): оптимальная работоспособность, состояние перевозбуждения, состояние усталости; состояние хронического переутомления

Диагностические критерии эмоциональной устойчивости

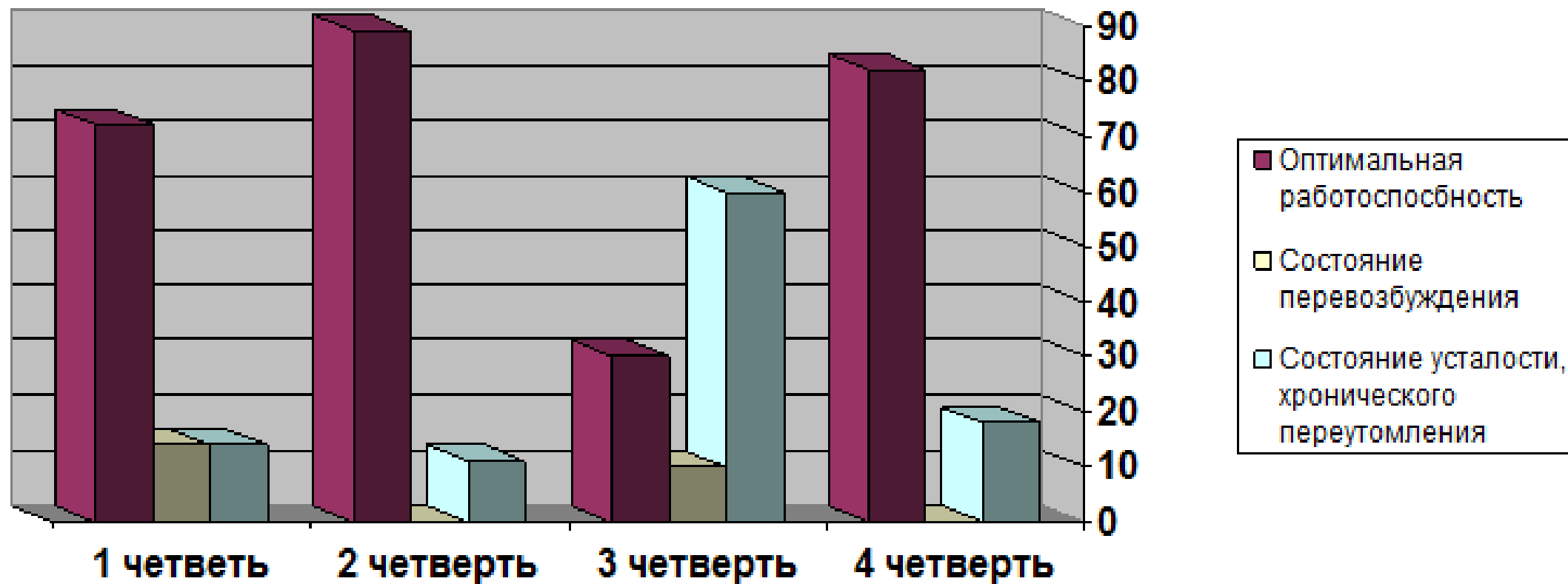
Под нормой эмоциональной устойчивости (эмоциональной стабильностью) понимается устойчивость эмоциональных состояний и отсутствие склонности к частой смене эмоций, отсутствие невротических симптомов и ипохондрических проявлений, вследствие сформированного положительного отношения, спокойствия, устойчивости интересов к КРЗ, или низкой эмоциональной чувствительности как свойства личности

О вероятности эмоциональной неустойчивости, могут свидетельствовать состояния перевозбуждения, преобладание отрицательных эмоций, склонности к циклотимии, как форме частой смене эмоциональных состояний; предрасположенность человека к нарушению эмоционального равновесия (повышенная тревожность, фрустрированность, страхи, нейротизм), повышенная чувствительность ребенка к эмоциогенным ситуациям

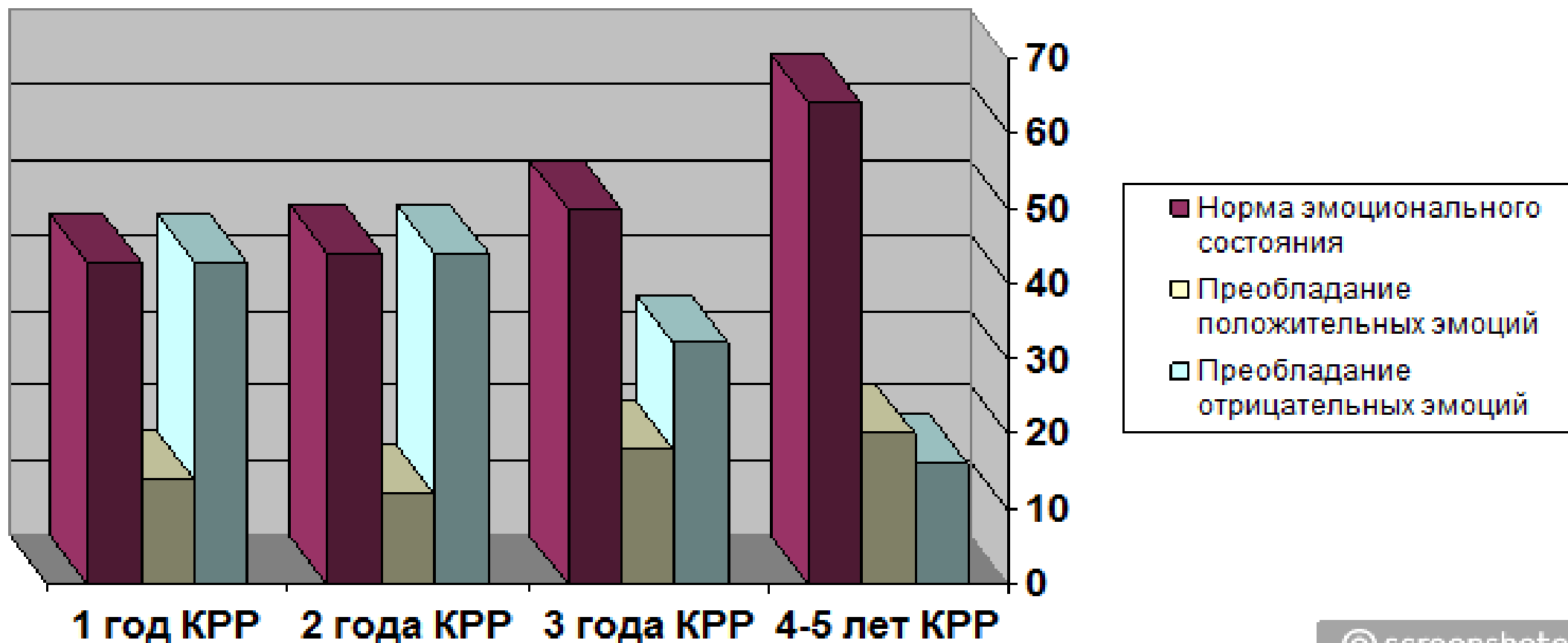
Оценка динамики эмоциональных состояний детей с ОВЗ в течение 2019 -2020 учебного года



Оценка способности детей с ОВЗ к энергозатратам (работоспособности) в течение 2019 -2020 учебного года



Оценка динамики эмоциональных состояний детей с ОВЗ, детей - инвалидов, посещающих коррекционно - развивающие занятия от 1 до 4-5 лет



Дополнительная
общеразвивающая общеобразовательная программа

**"РАЗВИТИЕ ЭМОЦИЙ И ЧУВСТВ У ДЕТЕЙ МЛАДШЕГО
ШКОЛЬНОГО ВОЗРАСТА С ОСОБЫМИ
ОБРАЗОВАТЕЛЬНЫМИ ПОТРЕБНОСТЯМИ"**

Возраст обучающихся – 7-11 лет

Срок реализации – 12 часов

«РАЗВИТИЕ ЭМОЦИОНАЛЬНО-ЧУВСТВЕННОЙ СФЕРЫ В ОТНОШЕНИЯХ РОДИТЕЛЯ С РЕБЕНКОМ»



КОНТАКТНЫЕ ДАННЫЕ РУКОВОДИТЕЛЯ РМО

- ✗ Рахимова Татьяна Валентиновна
- ✗ Моб. Тел. 8-905-964-10-99
- ✗ E-mail: rtv-2000@mail.ru

